

Årsmelding 2011



**Nissedal kyrkjelege
fellesråd**

ÅRSMELDING 2011

NISSEDAL KYRKJELEGE FELLESRÅD

1. ALLMENT

Nissedal kommune ynskjer å vere ein kommune i vekst og med gode tilbod til alle.

I Nissedal kommune sitt handlingsprogram for 2012 – 2015 står det mellom anna fylgjande under Nissedal kommune sin visjon: NISSEDAL VIDARE.

- *”Aktivt kulturarbeid som gir trivsel og identitet”*
- *”Nissedal kommune tilbyr tenester av høg kvalitet.”*
- *”Born og unge sine oppvekstvilkår er svært gode.”*
- *”Diverse haldningsskapande arbeid som stimulerer ungdom til å vere røyk og rusfrie.”*
- *”Samvirke på tvers av fagområde og einingar i og utanfor kommunen.”*

For at desse måla skal bli realisert har kyrkja ein sentral plass. Som ei levande folkekyrkje er kyrkja ein viktig del av lokalsamfunnet, og sentral i trusopplæringsarbeidet og haldningsskapande arbeid.

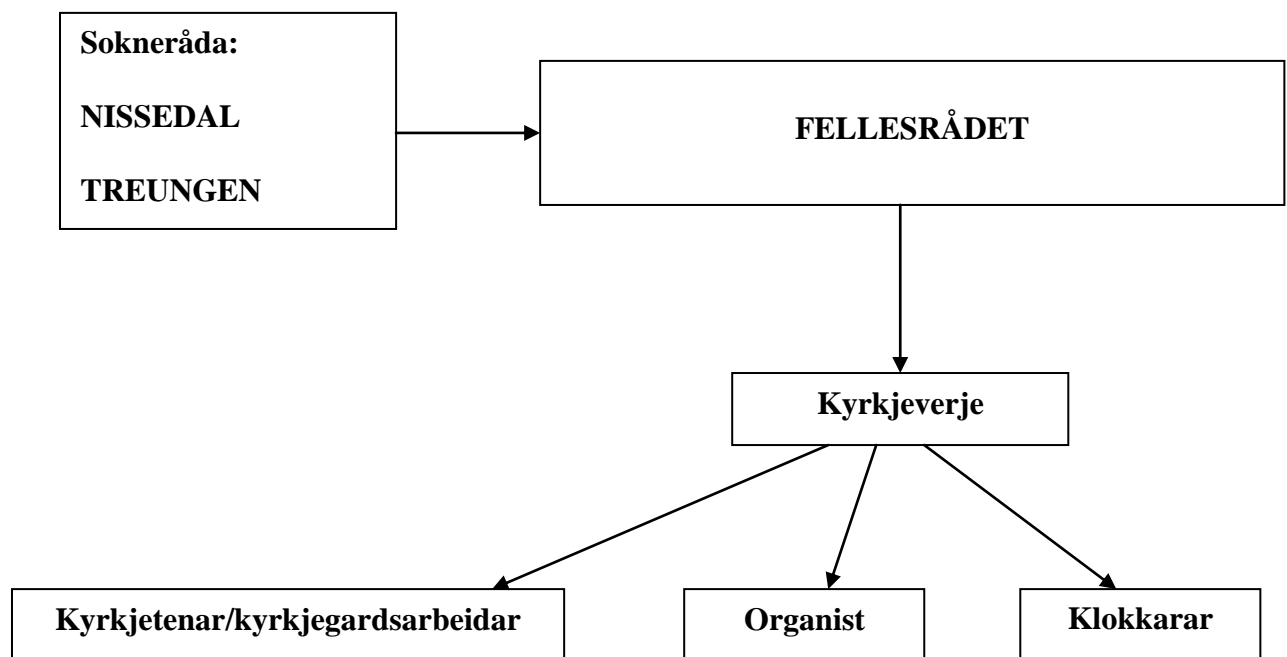
Kyrkja ynskjer å bidra til å skape gode lokalsamfunn, prega av nærleik, varme, omsut og engasjement.

Utvikling av samarbeids – og møtepunkt, er bidrag til å gjere kyrkja til meir enn ein utgiftspost lova legg på kommunen.

2. MÅLSETJING

- Ta vare på, forvalte og drive kyrkjene / kyrkjegardane i kommunen etter gjeldande lover og på ein tenleg måte for kyrkjene og lokalsamfunnet.
- Stå til teneste for innbyggjarane i kommunen, praktisk, åndeleg og medmenneskeleg.

3. ORGANISERING 2011



Samansetjing av fellesrådet

I fylgje § 12 i kyrkjelova skal det veljast to soknerådsmedlemmer frå kvart sokneråd i ”prestegjeldet”. I tillegg kjem presten og ein politisk representant vald av kommunestyret. Fellesrådet fører tilsyn med kyrkjene og kyrkjegardane i kommunen. Dei praktiske oppgåvene som fylgjer av fellesrådet sitt tilsynsansvar, vert utført av dei kyrkjeleg tilsette. Kyrkjeverja er sekretær / sakshandsamar for fellesrådet og administrativ leiar for kyrkja.

Fellesrådet sine medlemmer 2011:

Jon Inge Nordbø (Nissedal sokneråd) leiar.
Øystein Fredriksen (Treungen sokneråd) nestleiar.
Anne Reime (Nissedal sokneråd) medlem.
Hilde Nordal Holskar (Treungen sokneråd) medlem.
Astrid Eidem Nordal (Nissedal kommune sin representant).
Ingeborg Matre – sokneprest.

Vara i fellesrådet:

Olav Borstad (Nissedal sokneråd) 1. vara.
Astrid O. Knutsen (Nissedal sokneråd) 2. vara.
Olav Svalastog (Treungen sokneråd) 1. vara.
Solveig N. Jermansen (Treungen sokneråd) 2. vara.
Anne-Nora Oma Dahle (Nissedal kommune) vara for Astrid Eidem Nordal.

Underutvala:

Barne- og ungdomsutvalet, konfirmantutvalet, diakoniutvalet, gudstenesteutvalet og redaksjonen for kyrkjelydsbladet er felles for heile "prestegjeldet".
Sjå egne årsmeldingar.

Saker:

Fellesrådet har hatt 6 møte og handsama 24 saker.

4. TILSETTE

Fellesrådet hadde ved inngangen av 2011 arbeidsgjevaransvar for ca. 2,4 årsverk, fordelt på 6 tilsette:

Anne Marie Larsson – 100% stilling som kyrkjetenar / kyrkjegardsarbeidar ved Nissedal kyrkje, Treungen kyrkje og Felle kapell.

Pauline G. Nordbø – 3,4% stilling som klokkar ved Nissedal kyrkje.

Olav Svalastog – 60% stilling som organist i Nissedal og Treungen sokn.

Reidun Lauvdal – 4,3% stilling som klokkar ved Treungen kyrkje.

Torill Sønderland – 80% stilling som kyrkjeverje/dagleg leiar.

Elisabet A. Norman – kyrkjegardsarbeider ved Felle kapell på timebasis.

Reidun Moen Valle – klokkar-/kyrkjetenarvikar, ved behov.

Helga Tveit – organistvikar ved behov når ho har høve til det. Ho held fram på friviljug basis med å spile ved andaktane på NOS kvar 14.dag.

Tilsette i Vest-Telemark prosti:

prostidiakon Eilev Erikstein.

Tilsett i Agder og Telemark bispedøme:

sokneprest Ingeborg Matre.

5. AKTIVITETEN

NISSEDAL:

- Montert solavskjerming for dei 2 glasa i koret for å skjerme altertavla for solljos.
- Ny brannslange. (Den gamle var blitt morken.)
- Ymse vedlikehald og reingjering.
- Opprinneleg kyrkjegrund er overført frå Opplysningsvesenets fond til Nissedal sokn.

TREUNGEN:

- Montert solavskjerming. (Vha. gåver frå nokon av kyrkjelyden sine medlemmer.)
- Ny el-tavle i Treungen kyrkje. (Pålegg etter termografering.)
- Bårehus/verkstad er blitt måla utvendig.
- Ymse vedlikehald og reingjering.

FELLE:

- Ymse vedlikehald.

KYRKJEKONTORET:

Kyrkjekontoret flytta i månadsskiftet oktober/november 2011 frå kjellaretasjen og opp til nymåla kontor i 1. etasje.

Kyrkjetenar, Anne Marie Larsson, stod for opp-pussinga.

Kurs for tilsette / staben:

06. april – temadag i Vrådal: Ingeborg Matre, Anne Marie Larsson og Torill Sønnerland.

17. august – fagdag på Møsstrond for kyrkjetenare og kyrkjevevjerjer i Vest-Telemark prosti: Anne Marie Larsson og Torill Sønnerland.

15. – 16. november – inspirasjonsdagar for kyrkjeleg tilsette i Agder og Telemark bispedøme: Olav Svalastog og Torill Sønnerland.

Sokneråda sitt arbeid:

Det ligg føre eigne årsmeldingar frå sokneråda, prostidiakonen og årsstatistikk for Nissedal- og Treungen sokn.

6. ØKONOMI

Sokneråda i ”prestegjeldet” har motteke offer / gåver i 2011:	kr. 153.300,00
Av dette til kyrkjelydsarbeidet:	<u>kr. 40.296,50</u>
Vidaresendt frå Nissedal- og Treungen sokn:	kr. 78.909,50
Fasteaksjonen 2011:	<u>kr. 34.094,00</u>
Totalt vidaresendt 2011:	<u>kr. 113.003,50</u>
Total rammeoverføring frå kommunen til fellesrådet i 2011:	kr. 1.800.000,-
Direkte løyving frå staten:	kr. 0,-
Resultat 2011:	<u>kr. 0,-</u>
Rest meirforbruk 2010:	<u>kr. 4.421,-</u>

Kyrkjelydsbladet:

Bladet vert dela ut gratis til alle heimar i Nissedal kommune.
Friviljuge g aver vert mottekne med takk.
Nissedal kommune nyttar bladet som meldingsblad, og betalar for det.

Sj  eiga  rsmelding.

7. PLANAR FOR 2012

NISSEDAL:

- Litt planting p  kyrkjegarden etter plan utarbeid av Aud Wefald.
- Ymse vedlikehald.

TREUNGEN:

- Litt planting p  kyrkjegarden etter plan utarbeid av  adne Svalastog.
- Ymse vedlikehald.

FELLE:

- Fjerne litt meir masse under kapellet, slik at det vert lettare   kome fram til vassr yr og vassm alar.
- Ymse vedlikehald.

Treungen 15. februar 2012

Torill S nderland
kyrkjeverje